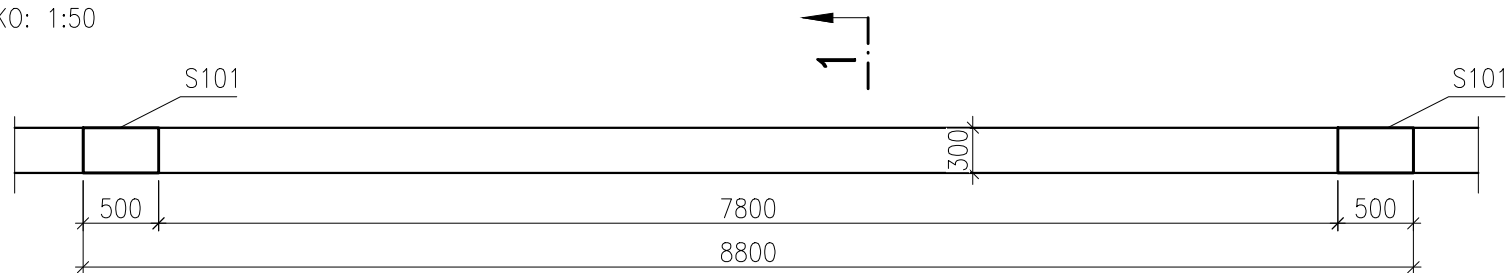


VÝKRES TVARU A SCHÉMA VÝZTUŽE PRŮVLAKU PR101 – 1ks

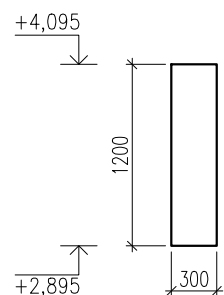
PŮDORYS – TVAR

MĚŘÍTKO: 1:50



ŘEZ 1-1 – TVAR

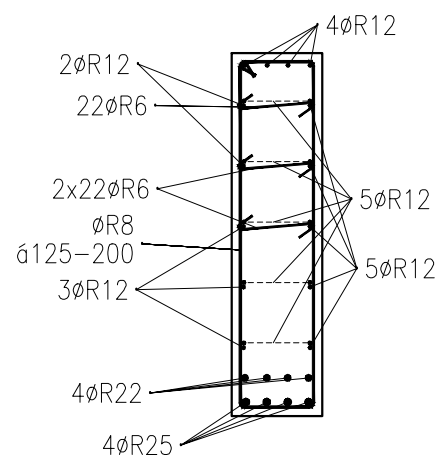
MĚŘÍTKO: 1:50



ŘEZ 2-2

ŘEZ 1-1 – VÝZTUŽ

MĚŘÍTKO: 1:25



VÝZTUŽ KRESLENA SCHEMATICKY V SOULADU S VYHLÁŠKOU 499/2006 Sb. O DOKUMENTACI STAVEB. VÝKRES NENÍ URČEN K PŘÍMÉ REALIZACI, ALE SLOUŽÍ JAKO PODKLAD PRO VYPRACOVÁNÍ PODROBNÝCH VÝKRESŮ VÝZTUŽE (VÝROBNÍ DOKUMENTACE ZAJIŠŤOVANÁ ZHOTOVITELEM STAVBY). TATO DOKUMENTACE MUSÍ BÝT PŘED ZAPOČETÍM KONKRÉTNÍCH STAVEBNÍCH A MONTÁŽNÍCH PRACÍ ODSOUHLASENA GP A INVESTOREM.

Výztuž	B 500 A B 500 B	PROFILY ≤ Ø12 MM A KARI SÍŤ PROFILY > Ø12 MM	<ul style="list-style-type: none">- VÝZTUŽ DLE ČSN EN 10080 A ČSN 420139,- ZPŮSOB KÓTOVÁNÍ DLE ČSN EN ISO 3766- VÝZTUŽ KÓTOVANÁ NA VNĚJŠÍ LÍČ- POLOMĚRY OBLOUKŮ JSOU POLOMĚRY OHÝBACÍCH TRNŮ, NEOZNAČENÉ POLOMĚRY JSOU 1/2 Dr,min, NEOZNAČENÉ ÚHLY JSOU 45°, 90° resp. 180°, CELKOVÉ DÉLKY VLOŽEK JSOU STŘÍŽNÉ DÉLKY- PŘÍPADNÉ SVAŘOVÁNÍ POUZE V SOULADU S ČSN EN 17660-1- KONSTRUKČNÍ ZÁSADY DLE ČSN EN 1992-1-1
Beton	C25/30 XC1 Cl 0,20 – Dmax 22 – KONZISTENCE S3 MAX. PRŮSAK – mm DLE EN 12390-8		<ul style="list-style-type: none">- BETON DLE ČSN EN 206-1, ZMĚNA Z3- MINIMÁLNÍ TEPLOTA ČERSTVÉHO BETONU 0°C ≤ t < 5°C +10°C ± 2°C -5°C ≤ t < 0°C +15°C ± 2°C -10°C ≤ t < -5°C +20°C ± 2°C- TĚSNĚNÍ PRACOVNÍCH SPÁR DLE VÝKRESŮ ČI TECHNICKÉ ZPRÁVY- BETONÁŽ STROPNÍ DESKY V SOULADU S ČSN EN 13670-1- VIDITELNÉ HRANY BETONU ZKOSIT 10 x 10 mm- VIDITELNÉ POVRCHY BETONU BUDOU PROVEDENY V KVALITĚ SPECIFIKOVANÉ V TECHNICKÉ ZPRÁVĚ ČI VE STAVEBNÍ ČÁSTI PD
Krytí	25 mm	ROZMĚRY VÝZTUŽE VNĚJŠÍ	
ORIENTAČNÍ HMOTNOST VÝZTUŽE 570 kg			
PRO 1 ks			

STATIKA Jihočeská stavebně konstrukční kancelář s.r.o., Otakarova 20, 370 01 České Budějovice tel.387314121, fax.387437382, statikacb@iol.cz	Číslo zakázky	Datum	Stupeň	Formát
	S-72/18	04.2018	DPS	2xA4
	Vedoucí projektant	Zodp. projektant:	Vypracoval:	Kreslil
	ING. ŠPULÁK MILAN	ING. NĚMEC	ING. HAVEL	VAVROCHOVÁ
Investor	MĚSTO TŘEBOŇ			Vypravení
Název akce	ROZŠÍŘENÍ A REKONSTRUKCE KUCHYNĚ A JÍDELNY BERTINÝCH LÁZNÍ TŘEBOŇ			
Výkres	VÝKRES TVARU A SCHÉMA VÝZTUŽE PRŮVLAKU PR101			Číslo D.1.2.C130